

**ES018-AST-37-1**  
RÍA DE AVILÉS \ARROYO DE LA VILLA \ARROYO DE MOLEDA

**Puntos de especial importancia**

- Captación para consumo humano
- EDAR
- IPPC
- Patrimonio Cultural
- Afección labores Protección Civil
- Uso recreativo

**Áreas de importancia ambiental**

- Masa de agua de la DMA
- Zona de protección.- LIC
- Zona de protección.-ZEPA

ARPSI

**Zona Inundable**

T = 500 años





**ES018-AST-37-1**  
RÍA DE AVILÉS \ARROYO DE LA VILLA \ARROYO DE MOLEDA

**Puntos de especial importancia**

- Captación para consumo humano
- EDAR
- IPPC
- Patrimonio Cultural
- Afección labores Protección Civil
- Uso recreativo

**Áreas de importancia ambiental**

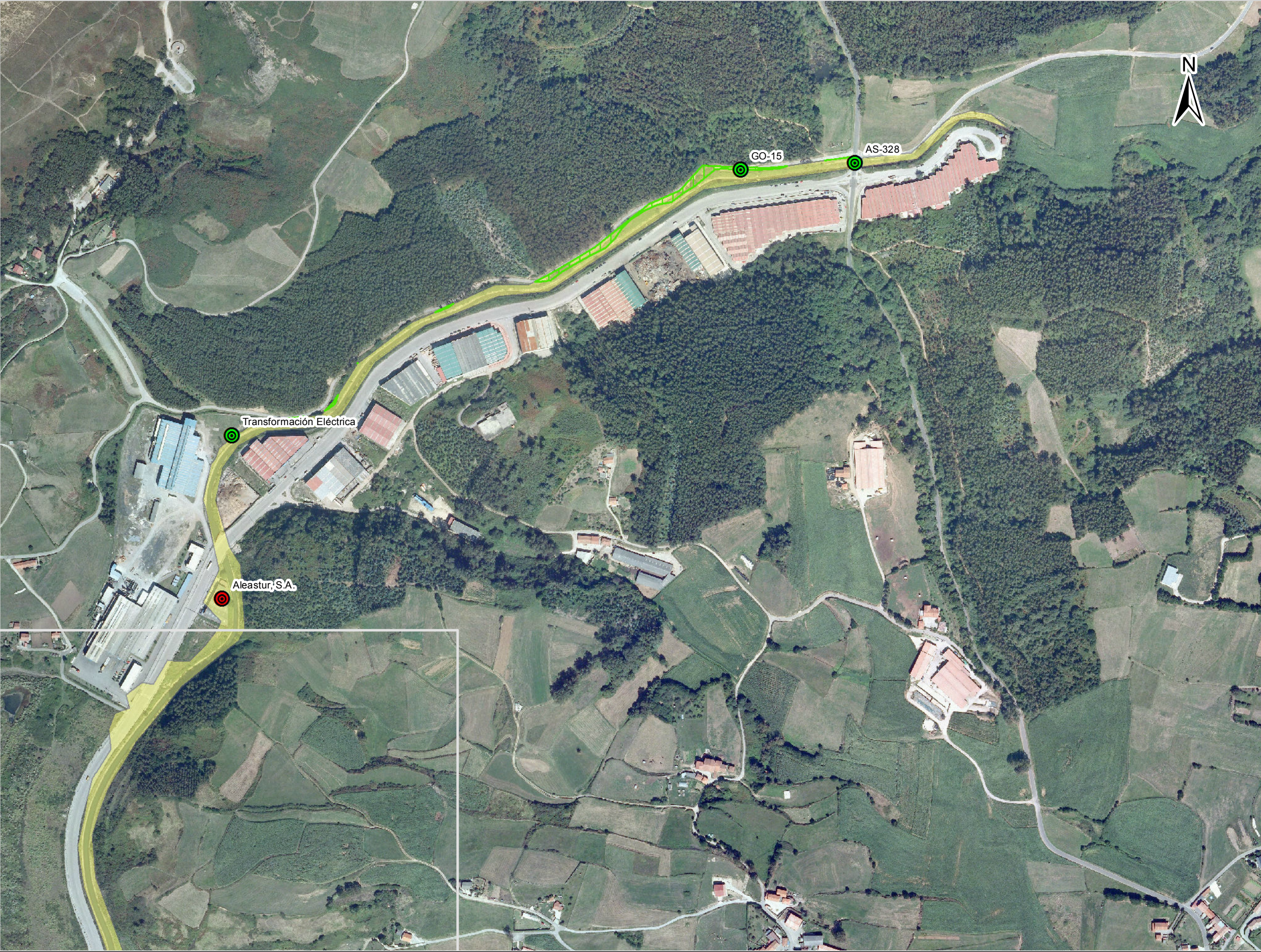
- Masa de agua de la DMA
- Zona de protección.- LIC
- Zona de protección.-ZEPA

■ ■ ARPSI

**Zona Inundable**

T = 500 años





**ES018-AST-37-1**  
RÍA DE AVILÉS \ARROYO DE LA VILLA \ARROYO DE MOLEDA

**Puntos de especial importancia**



- Captación para consumo humano
- EDAR
- IPPC
- Patrimonio Cultural
- Afección labores Protección Civil
- Uso recreativo

**Áreas de importancia ambiental**

- Masa de agua de la DMA
- Zona de protección.- LIC
- Zona de protección.-ZEPA

■ ■ ARPSI

**Zona Inundable**  
T = 500 años

 <div>GOBIERNO DE ESPAÑA</div> <div>MINISTERIO DE AGRICULTURA, ALIMENTACIÓN Y MEDIO AMBIENTE</div>	ELABORACIÓN DE LOS MAPAS DE PELIGROSIDAD Y RIESGO REQUERIDOS POR EL REAL DECRETO 903/2010 EN LA COSTA ESPAÑOLA. DEMARCACIÓN HIDROGRÁFICA DEL CANTÁBRICO OCCIDENTAL	 <div>CONSULTOR</div> <div>Consulnima</div> <div>Consultoría e Ingeniería Ambiental</div>	ESCALA 1:5.000 0 25 50 100 150 200 m Original en A-3	ARPSI <b>ES018-AST-37-1</b>		PLANO <b>3.2.3.4</b> Hoja 3 de 7	TÍTULO <b>MAPA DE RIESGO MEDIO AMBIENTE</b> T = 500 AÑOS
				EXPTE. 28-5149	FECHA FEBRERO 2014		





**ES018-AST-37-1**  
RÍA DE AVILÉS \ ARROYO DE  
LA VILLA \ ARROYO DE  
MOLEDA

**Puntos de especial importancia**

- Captación para consumo humano
- EDAR
- IPPC
- Patrimonio Cultural
- Afección labores Protección Civil
- Uso recreativo

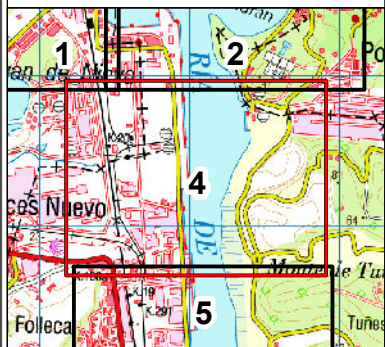
**Áreas de importancia ambiental**

- Masa de agua de la DMA
- Zona de protección.- LIC
- Zona de protección.-ZEPA

■ ■ ARPSI

**Zona Inundable**

T = 500 años



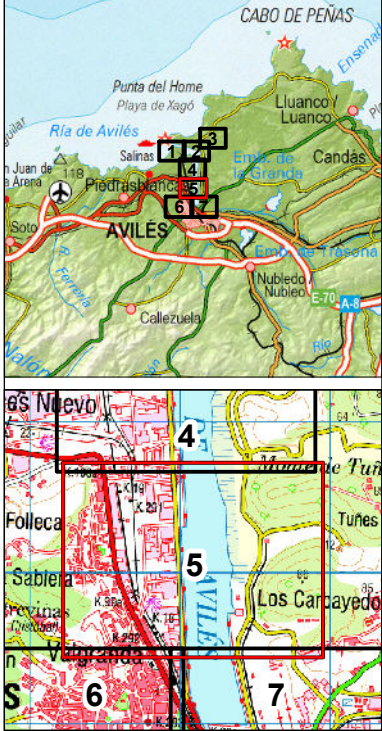




**ES018-AST-37-1**  
RÍA DE AVILÉS \ ARROYO DE LA VILLA \ ARROYO DE MOLEDA

- Puntos de especial importancia**
- Captación para consumo humano
  - EDAR
  - IPPC
  - Patrimonio Cultural
  - Afección labores Protección Civil
  - Uso recreativo
- Áreas de importancia ambiental**
- Masa de agua de la DMA
  - Zona de protección.- LIC
  - Zona de protección.-ZEPA

- ■ ARPSI
- Zona Inundable**
- T = 500 años







**ES018-AST-37-1**  
RÍA DE AVILÉS \ ARROYO DE LA VILLA \ ARROYO DE MOLEDA

**Puntos de especial importancia**

- Captación para consumo humano
- EDAR
- IPPC
- Patrimonio Cultural
- Afección labores Protección Civil
- Uso recreativo

**Áreas de importancia ambiental**

- Masa de agua de la DMA
- Zona de protección.- LIC
- Zona de protección.-ZEPA

■ ■ ARPSI

**Zona Inundable**

T = 500 años





**ES018-AST-37-1**  
RÍA DE AVILÉS \ ARROYO DE LA VILLA \ ARROYO DE MOLEDA

**Puntos de especial importancia**

- Captación para consumo humano
- EDAR
- IPPC
- Patrimonio Cultural
- Afección labores Protección Civil
- Uso recreativo

**Áreas de importancia ambiental**

- Masa de agua de la DMA
- Zona de protección.- LIC
- Zona de protección.-ZEPA

**ARPSI**

**Zona Inundable**

T = 500 años